

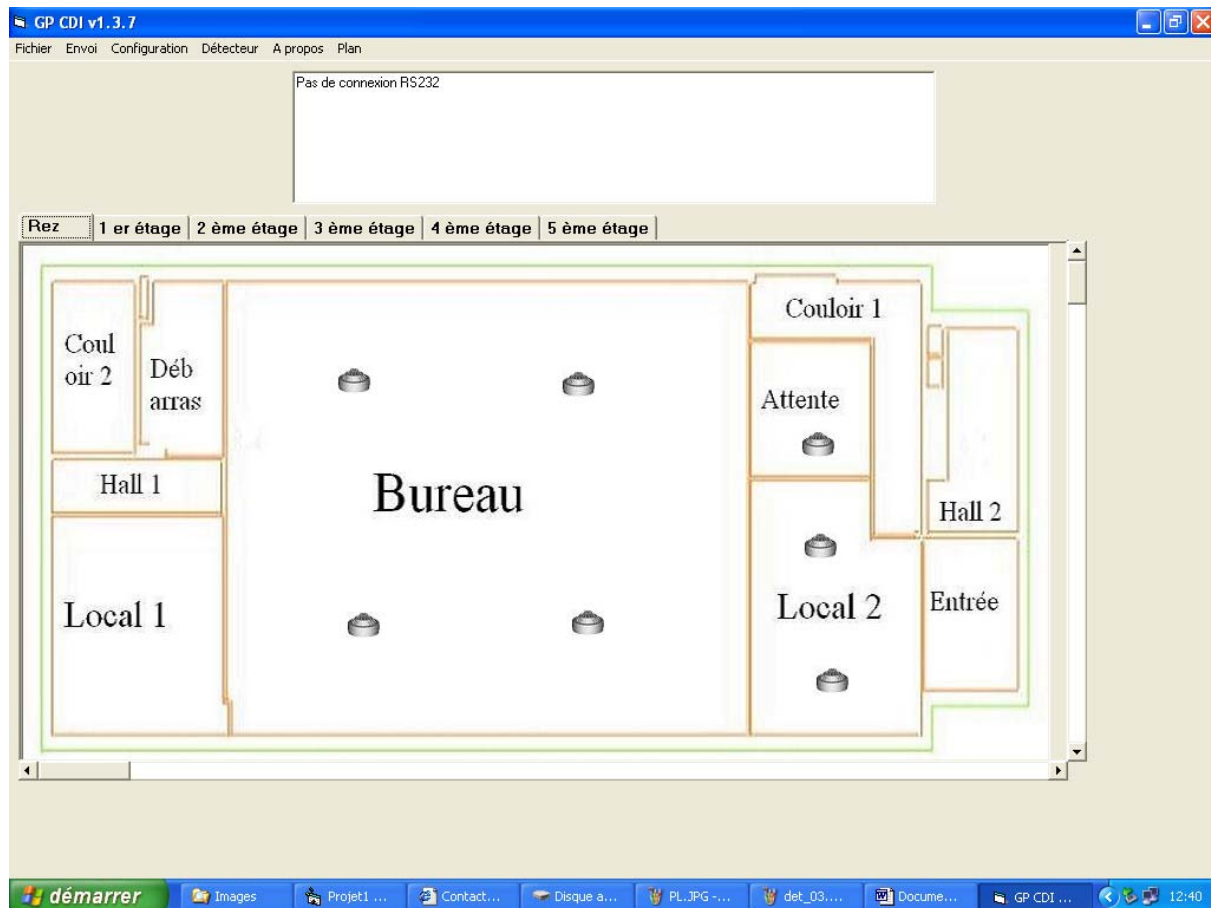
- 1 : Module UCNET pour Impression globale
- 2 : CDI-1 inséré dans le réseau
- 3 : PC centralisation globale
- 4 : Imprimante "Réseau"
- 5 : Détecteur (Fumée ou Thermique)
- 6 : Maître du réseau
- 7 : Répétiteur de zone (un seul CDI-1)
- 8 : Modules - surveillance/contrôle/commande
- 9 : PC à connecter sur Rs232 du CDI-1 pour le paramétrage, test,...
- 10 : Sirène
- 11 : Bouton alarme

Spécification de la gestion :

1. Vue générale :

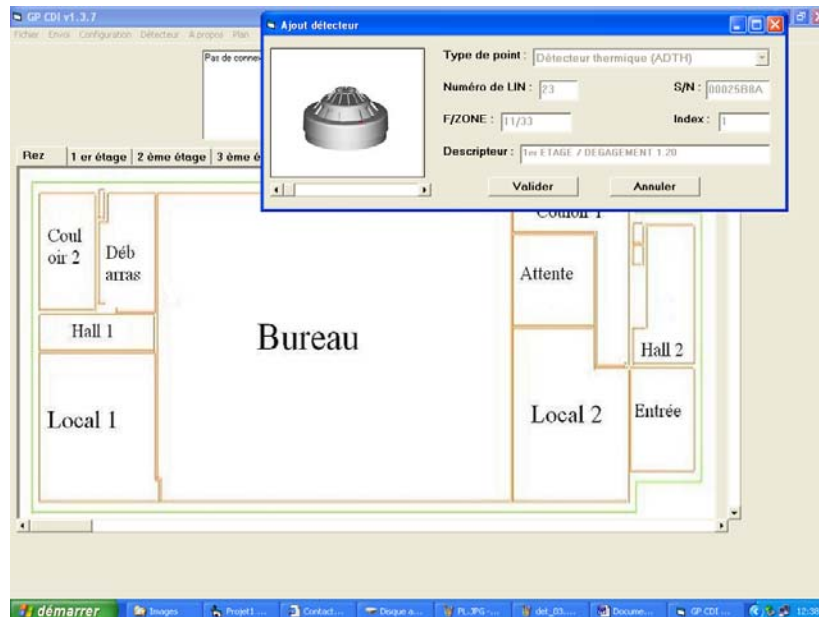
Entièrement programmable, cette gestion permet de s'adapter à une multitude d'installations de conceptions différentes, ce concept permet entre autre :

- L'affichage des informations provenant des différents CDI.
- L'affichage des différents plans avec les détails sur l'état du système (FEU, DEFAUT,...)
- L'affichage des plans se fait par un système d'onglet permettant l'enchaînement des localisations (Ex. : bâtiment, étage, département, local...) avec possibilité de zoomer.
- L'envoi de plusieurs commandes.

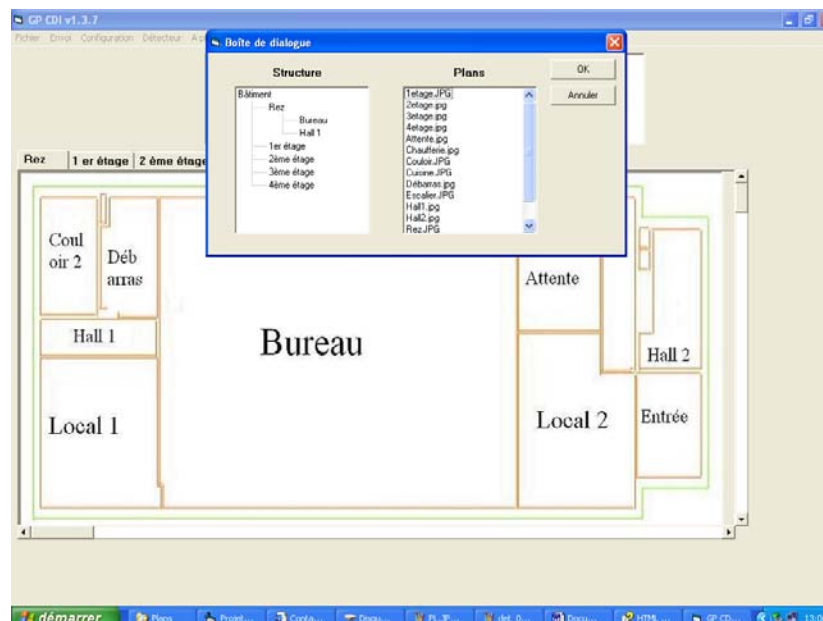


2. Simplicité de mise en service :

- Possibilité de placer les différents éléments(détecteurs, call point, module,...) par le système de « drag and drop » sur les différents plans.

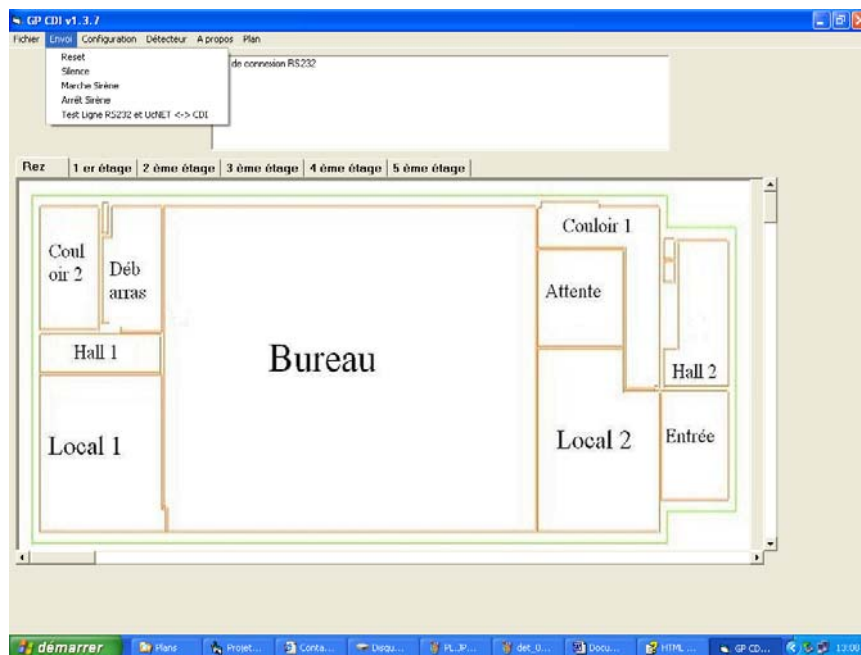


- Possibilité de créer (par un système « drag and drop ») une structure d'enchaînement des différents plans par un système d'arborescence en sélectionnant les plans correspondants aux localisations.



3. Simplicité d'utilisation :

- Possibilité d'émettre plusieurs commandes du pc vers le central : silence, marche sirène, arrêt sirène, reset, tests lignes (communication).



4. Autres fonctionnalités :

- Historique de ces différents messages. (message, heure, date)
- Affichage d'une liste de consignes en relation avec l'affichage sur les plans et le message reçu.
- Possibilité de consultation des consignes hors événements (alertes, défaut, ...) et possibilité de modification de celles-ci.
- Possibilité pour le technicien d'enregistrer un fichier temporaire lorsqu'il n'a pas fini de mettre en place tous les détecteurs sur les plans.
- Possibilité de définir des niveaux d'accès dans le programme pour chaque utilisateur.

Bien que cette fiche technique ait été rédigée avec soin et méthode, nous ne pouvons être tenu pour responsable d'une mauvaise interprétation. Toutes les caractéristiques techniques sont données à titre indicatif, VLV SA. se réserve le droit de les modifier sans préavis et toujours dans le respect des règles en vigueur.