

INFORMATION TECHNIQUE

N° CDI

Par :EKE/NZI

Date: 19/10/10

Concerne : Constatation d'un doublon dans les numéros de LIN.

Le phénomène a été constaté par NZI sur un chantier à Eupen.

Lors de la mise en service NZI a constaté lors de l'autosearch avec le toolkit un doublon dans une série de détecteurs.

Suite aux informations données par NZI , j'ai effectué des tests pour reproduire le phénomène.

Matériel :

CDI version CPU 3.41
2 x cartes ADGEN V120

Toolkit V4.52

2 x Détecteurs ADOT N°3064.

1er TEST

On place les 2 détecteurs N°3064 sur le même champs N°8

On effectue un autosearch sur le point 3064.

Résultat : Aucun défaut n'apparaît et rien n'est signalé.

Le premier détecteur N°3064 a été conservé (visualisation du Report de l'autosearch).

Le point est introduit dans le CDI sans problème suivant la méthode traditionnelle.

SA B.E.S.S.E.R.

Bureau d'Etudes de Systèmes de Sécurité Electroniques –Recherche & Développement
26a , rue Principale , L9980 WILWERDANGE
Tél : (00352) 26.95.72.12 Fax : : (00352) 26.95.74.13 E-mail : besser@pt.lu

2^{ème} TEST

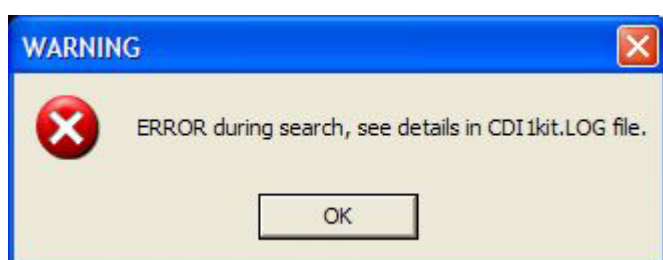
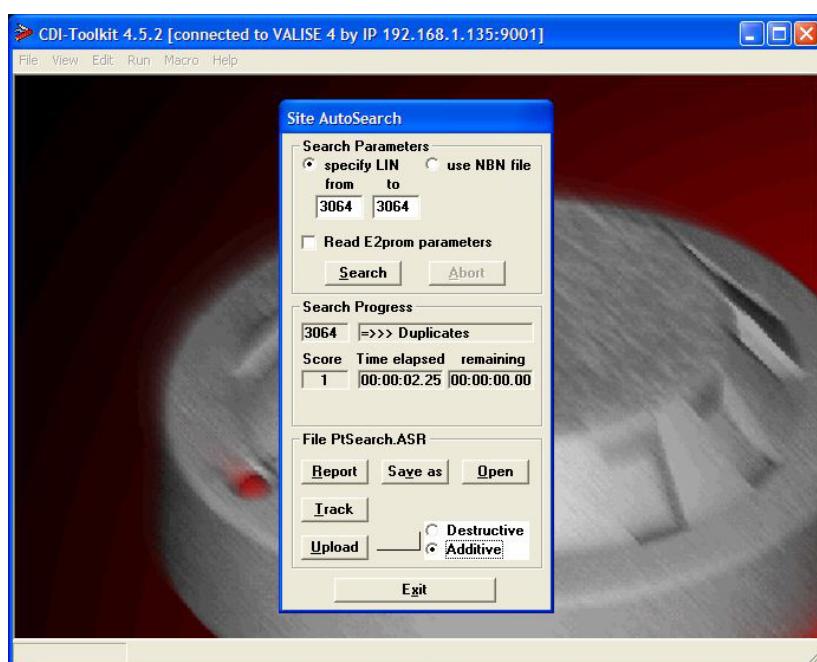
On place les 2 détecteurs sur 2 champs différents MAIS sur la même ADGEN.

On effectue un autosearch sur le point 3064.

Résultat : Le défaut « DUPLICATES » est survenu dans la barre « Search progress » et le message « ERROR during search, see details in CDI1kit.LOG file » est apparu dans une fenêtre supplémentaire (comme ci-dessous)

Le premier détecteur N°3064 a été conservé (visualisation du Report de l'autosearch).

Le point est introduit dans le CDI sans problème suivant la méthode traditionnelle.



SA B.E.S.S.E.R.

Bureau d'Etudes de Systèmes de Sécurité Electroniques –Recherche & Développement
26a , rue Principale , L9980 WILWERDANGE
Tél : (00352) 26.95.72.12 Fax : : (00352) 26.95.74.13 E-mail : besser@pt.lu

3^{ème} TEST

On place les 2 détecteurs sur 2 champs différents MAIS sur 2 cartes ADGEN différentes(un sur la N°1 et l'autre sur la N°2).

On effectue un autosearch sur le point 3064.

Résultat : Aucun défaut n'est apparu et les 2 points ont été trouvés, 1 sur le champs 8 et l'autre sur le champs 16 (visualisation du report de l'autosearch ci dessous).

Report file: C:\VLV\CDI-1\SITES V3\VALISE 4\PtSearch.RPT
Created on: 10-19-2010 - 11:00:34

REC#	TYPE	LIN	FIELD	S/N	FSNV	TUNE
------	------	-----	-------	-----	------	------

1	ADOT 3064 8	CFBB6 36 04
2	ADOT 3064 16	CFBB2 3D 04

POINTS CHARGE SUMMARY:

WARNING: only devices defined as POINTS appear in the list.

	FIELD	UNKN	ADOP	ADOT	ADTH	ABVP	AZON	ADMS	DOPI	UNKN	UNKN	UNKN	UNKN	UNKN	UNKN	AIAL	ADAC	TOTAL
--	-------	------	------	------	------	------	------	------	------	------	------	------	------	------	------	------	------	-------

[illegible]

Vertical Grand Total = 2
Horizontal Grand Total = 2

SA B.E.S.S.E.R.

Bureau d'Etudes de Systèmes de Sécurité Electroniques – Recherche & Développement
26a, rue Principale, L9980 WILWERDANGE
Tél : (00352) 26.95.72.12 Fax : : (00352) 26.95.74.13 E-mail : besser@pt.lu

Les points ont été introduits dans le CDI sans problème suivant la méthode traditionnelle (visualisation du PntList.RPT) et aucun défaut de fonctionnement n'apparaît.

Report file: C:\VLV\CDI-1\SITES V3\VALISE 4\PntList.RPT

Created on: 10-19-2010 - 12:01:01

REC#	TYPE	LIN	S/N	TEXT	F/ZONE	ST	DEG	USV	RAV	RDV	AIAL-F/L
1	ADMS	2208	A3F97	ADMS 2208	16/3	EN	No	33	40%	35%	nil
2	ABVP	4529	A0794	ABVP 4529	15/4	EN	No	33	40%	35%	15/5001
3	ADOP	106	2693C	AZERTYUIOPQSDFGHJKLMWXCVBNAZERTYUIOPQSDF	16/1	EN	No	47	40%	35%	nil
4	ADTH	1287	21D82	ADTH 1287	16/1	EN	No	7A	48%	90%	nil
5	ADTH	1018	1D353	ADTH 1018	8/2	EN	No	7A	48%	90%	nil
6	ADOP	90	26B25	ADOP 0090	8/2	EN	No	31	40%	35%	nil
7	ADOP	94	1E071	ADOP 0094	8/2	EN	No	2F	40%	35%	nil
8	ADOT	3869	CFAEA	ADOT 3869	8/2	EN	No	30	70%	35%	nil
9	ADOT	70	CFAFE	ADOT 0070	16/1	EN	No	3D	70%	35%	nil
10	AZON	1934	A3B48	AZON 1934	16/3	EN	No	1B	90%	25%	nil
11	ABVP	4002	A19F2	ABVP 4002	15/4	EN	No	33	40%	35%	15/5001
12	ADOP	8	298A8	ADOP 0008	16/0	EN	No	35	40%	35%	nil
13	ADOT	3064	CFBB2	ADOT 3064.....	1/0	EN	No	3D	70%	34%	nil
14	ADOT	3064	CFBB6	ADOT 3064.....	16/0	EN	No	36	70%	34%	nil

POINTS CHARGE SUMMARY:

WARNING: only devices defined as POINTS appear in the list.

FIELD UNKN ADOP ADOT ADTH ABVP AZON ADMS DOPI UNKN UNKN UNKN UNKN UNKN UNKN AIAL ADAC
TOTAL

1	0	0	1	0	0	0	0	0	0	0	0	0	0	0	0	0	1
2	0	0	0	0	0	0	0	0	0	0	0	0	0	0	0	0	0
3	0	0	0	0	0	0	0	0	0	0	0	0	0	0	0	0	0
4	0	0	0	0	0	0	0	0	0	0	0	0	0	0	0	0	0
5	0	0	0	0	0	0	0	0	0	0	0	0	0	0	0	0	0
6	0	0	0	0	0	0	0	0	0	0	0	0	0	0	0	0	0
7	0	0	0	0	0	0	0	0	0	0	0	0	0	0	0	0	0
8	0	2	1	1	0	0	0	0	0	0	0	0	0	0	0	0	4
9	0	0	0	0	0	0	0	0	0	0	0	0	0	0	0	0	0
10	0	0	0	0	0	0	0	0	0	0	0	0	0	0	0	0	0
11	0	0	0	0	0	0	0	0	0	0	0	0	0	0	0	0	0
12	0	0	0	0	0	0	0	0	0	0	0	0	0	0	0	0	0
13	0	0	0	0	0	0	0	0	0	0	0	0	0	0	0	0	0
14	0	0	0	0	0	0	0	0	0	0	0	0	0	0	0	0	0
15	0	0	0	0	2	0	0	0	0	0	0	0	0	0	0	0	2
16	0	2	2	1	0	1	1	0	0	0	0	0	0	0	0	0	7
TOTAL	0	4	4	2	2	1	1	0	0	0	0	0	0	0	0	0	0

Vertical Grand Total = 14

Horizontal Grand Total = 14

SA B.E.S.S.E.R.

Bureau d'Etudes de Systèmes de Sécurité Electroniques –Recherche & Développement

26a , rue Principale , L9980 WILWERDANGE

Tél : (00352) 26.95.72.12 Fax : : (00352) 26.95.74.13 E-mail : besser@pt.lu

4ème Test

Si on repart avec la configuration du **1^{er} test** et que l'on effectue un « Ajouter point » via les menus du CDI à la place d'utiliser le toolkit, Cela se passe sans problème !! Mais un défaut « Erreur réponse » apparaît sur le détecteur N°3064 et les 2 détecteurs clignotent. Ce qui tend à dire que l'on peut avoir 2 détecteurs sur la même ligne avec le même numéro de LIN sans le savoir et se demander pourquoi on a un défaut « erreur réponse ». Si on a que ce détecteur en « erreur réponse » on doit bien se douter que cela ne provient pas d'un problème de la communication générale mais lié uniquement à un point.

Le point list ne fait apparaître que 1x le point 3064.

5ème test

Si on repart avec la configuration du **2^{ème} test** et que l'on effectue un « Ajouter point » via les menus du CDI à la place d'utiliser le toolkit, on obtient l'erreur « FF » et l'on ne sait pas introduire le point dans le CDI.

6ème test

Si on repart avec la configuration du **3^{ème} test** et que l'on effectue un « Ajouter point » via les menus du CDI à la place d'utiliser le toolkit, on obtient l'erreur « FF » et l'on ne sait pas introduire le point dans le CDI.

Tous ces tests ont été également réalisés avec des ADOP, ADTH et ABVP et ont donnés les mêmes constatations !!

CONCLUSION : Il possible d'encoder dans le CDI 2 détecteurs ayant le même numéro de LIN uniquement s'ils sont placés sur 2 cartes ADGEN distinctes et que l'on utilise le Toolkit avec l'autosearch.

Cette constatation s'applique à TOUTES les versions de Toolkit jusqu'à la version 4.52 et de CDI jusque la version 3.60.

SA B.E.S.S.E.R.

*Bureau d'Etudes de Systèmes de Sécurité Electroniques –Recherche & Développement
26a , rue Principale , L9980 WILWERDANGE
Tél : (00352) 26.95.72.12 Fax : : (00352) 26.95.74.13 E-mail : besser@pt.lu*