

# TEST R et D

**Par : EKE**

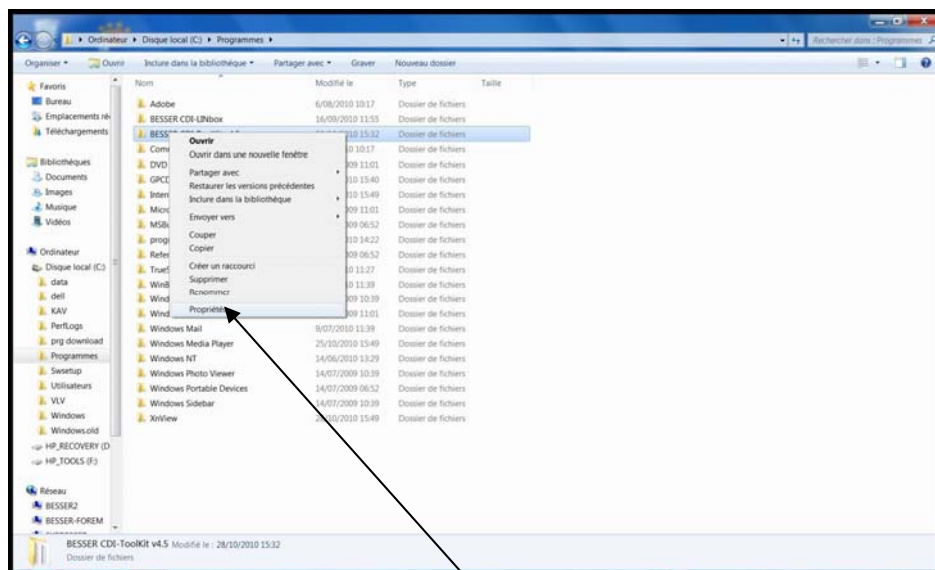
**Date:29/10/10**

**But : Tester les programmes Toolkit, Linbox, Winbip et PC Terminal en W7**

## Remarques lors de l'installation du Toolkit et sous Windows 7

- 1) Installer le logiciel Toolkit en tant qu'**administrateur**.
- 2) Après l'installation du logiciel , clic droit sur dossier Programmes\Besser Toolkit 4.x -> Propriétés -> Sécurité-> Autoriser tout pour les utilisateurs « Normaux ».

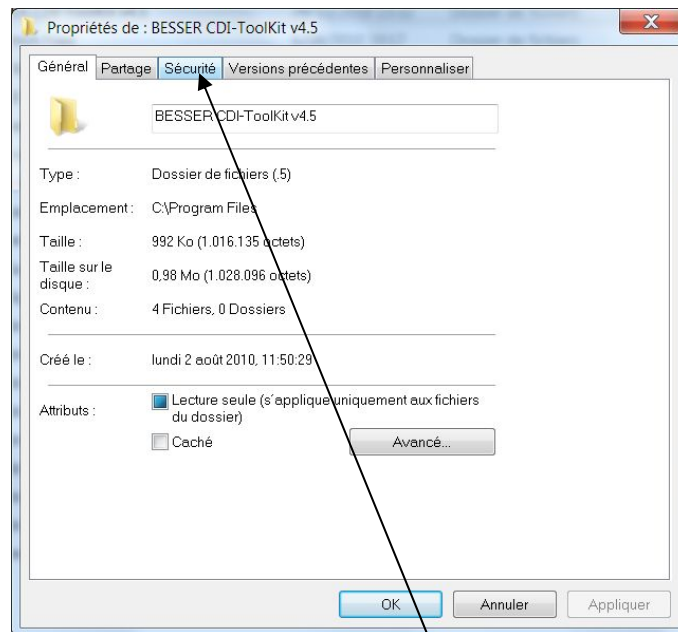
Comme ci-dessous



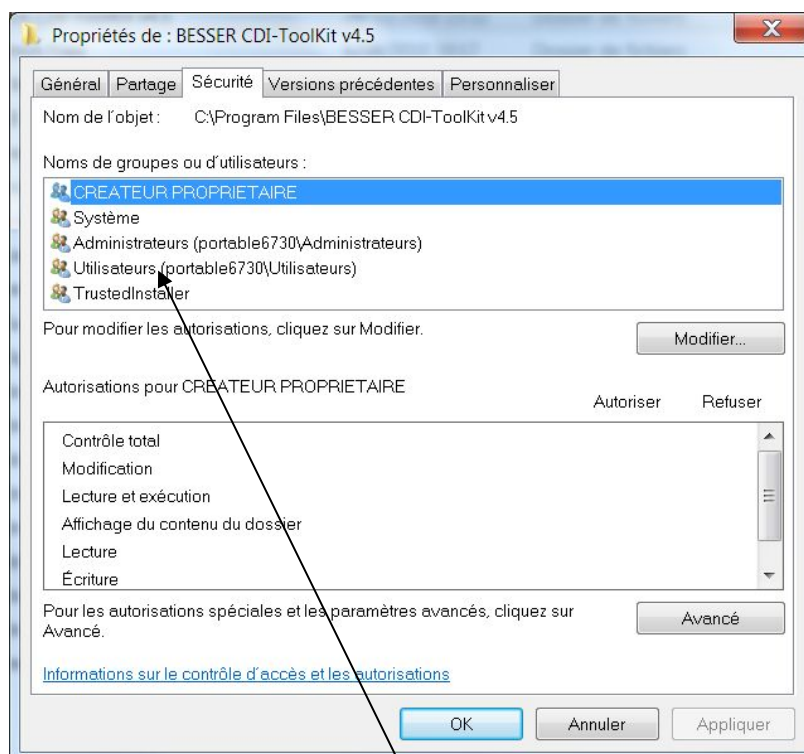
***Cliquer sur « Propriétés »***

**sa B.E.S.S.E.R.**

Bureau d'Etudes de Systèmes de Sécurité Electroniques - Recherche & Développement  
26a rue Principale, L-9980 WILWERDANGE  
Tél : (00352) 26.95.72.12 Fax : (00352) 26.95.74.13



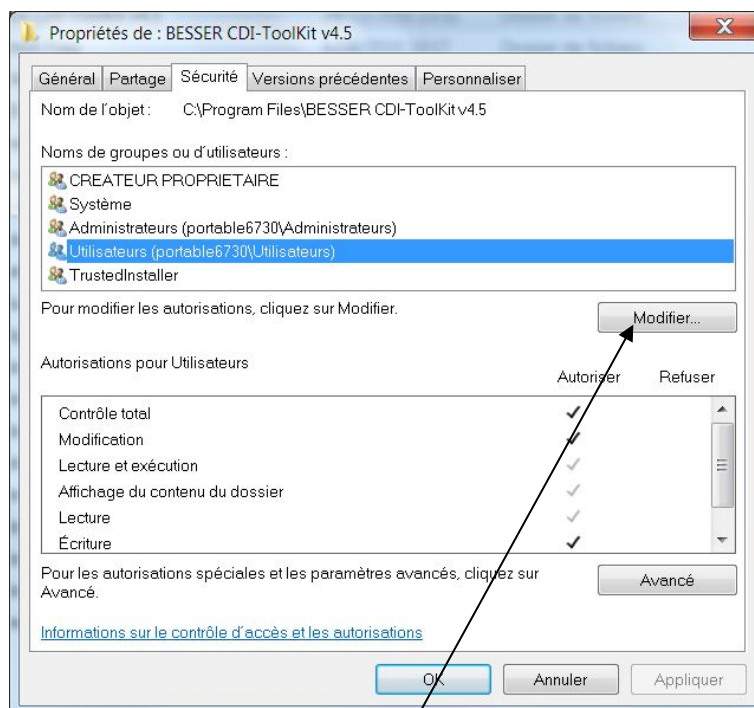
*Cliquer sur l'onglet « Sécurité »*



*Sélectionner « Utilisateurs »*

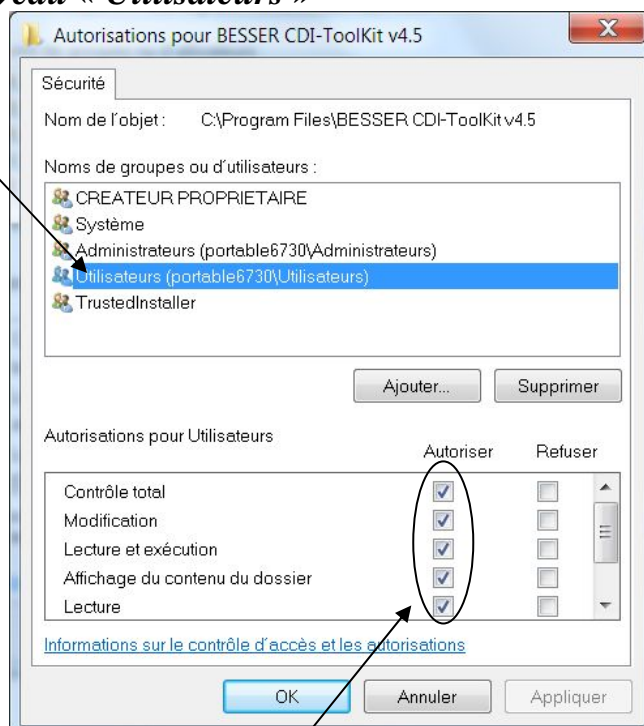
**sa B.E.S.S.E.R.**

Bureau d'Etudes de Systèmes de Sécurité Electroniques - Recherche & Développement  
26a rue Principale, L-9980 WILWERDANGE  
Tél : (00352) 26.95.72.12 Fax : (00352) 26.95.74.13



***Appuyer sur « modifier »***

***Resélectionner à nouveau « Utilisateurs »***

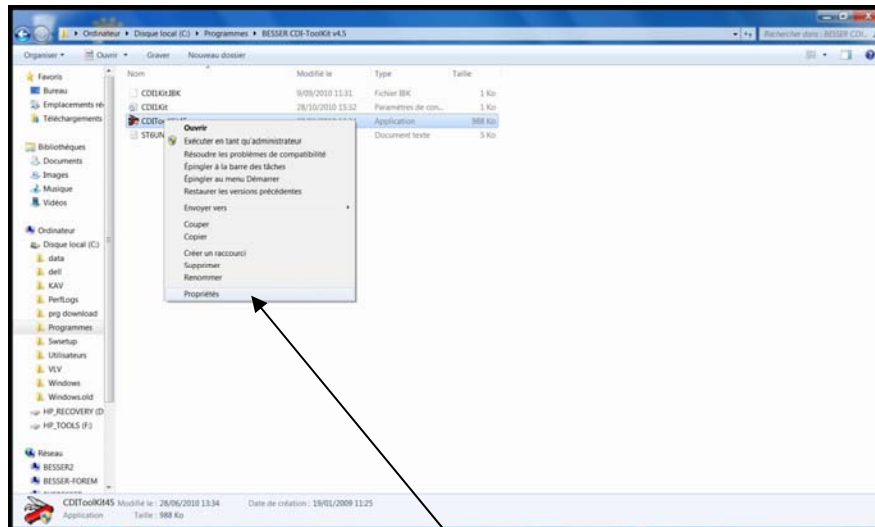


***Cocher toutes les cases « Autoriser » et ensuite appuyer « Appliquer » et « OK »***

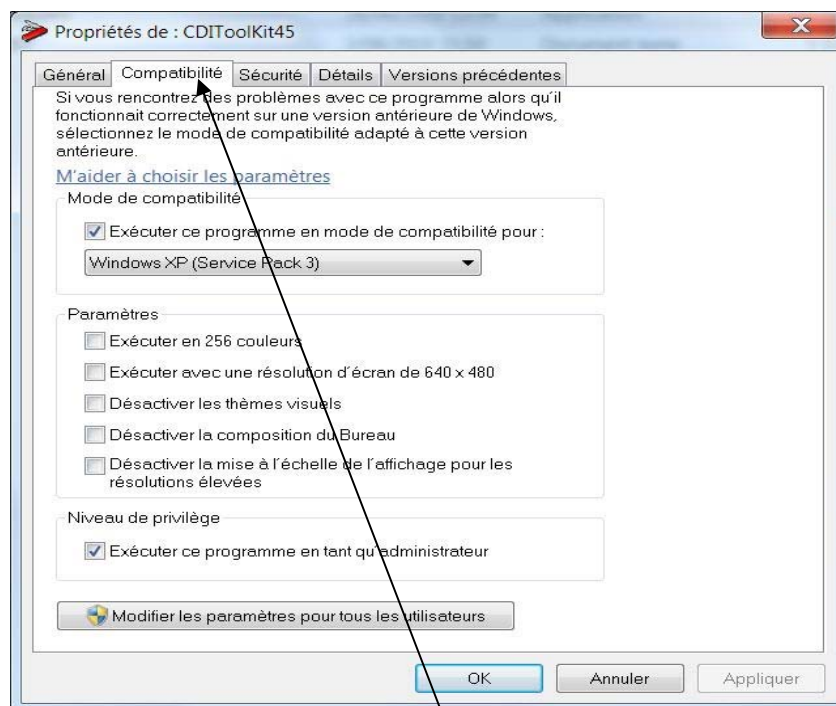
**sa B.E.S.S.E.R.**

Bureau d'Etudes de Systèmes de Sécurité Electroniques - Recherche & Développement  
26a rue Principale, L-9980 WILWERDANGE  
Tél : (00352) 26.95.72.12 Fax : (00352) 26.95.74.13

3) Clic droit sur Besser Toolkit 45.exe -> Propriétés -> compatibilités -> Boutons : Modifier les paramètres pour tous les utilisateurs -> cocher :Exécuter ce programme en mode compatibilité pour windows XP sp3 -> cocher :Executer ce programme en tant qu'administrateur.



*Cliquer sur « propriétés »*

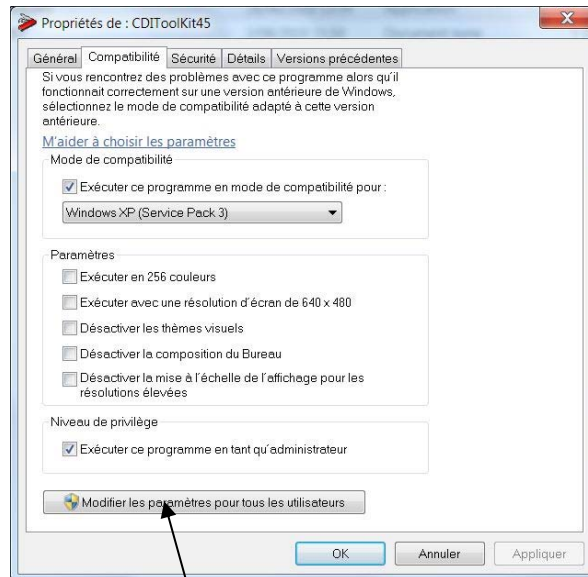


*Cliquer sur « compatibilité »*

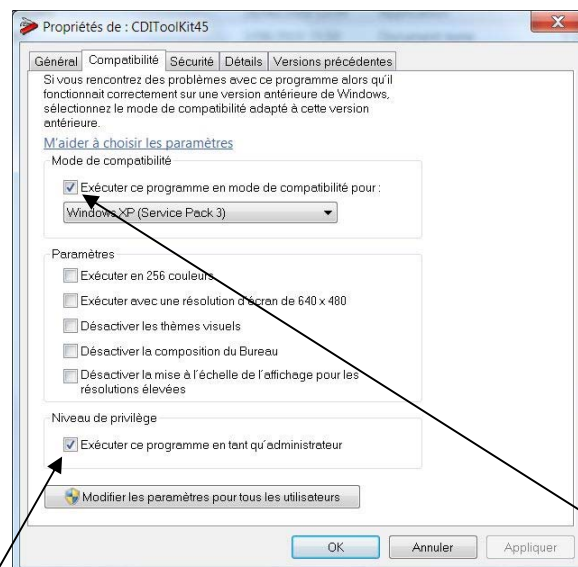
---

**sa B.E.S.S.E.R.**

Bureau d'Etudes de Systèmes de Sécurité Electroniques - Recherche & Développement  
26a rue Principale, L-9980 WILWERDANGE  
Tél : (00352) 26.95.72.12 Fax : (00352) 26.95.74.13



***Cliquer sur « Modifier les paramètres pour tous les utilisateurs »***



***Cocher « Exécuter ce programme en mode de compatibilité pour XP SP3 »  
« Exécuter ce programme en tant qu'administrateur »***

***Ensuite appuyer « Appliquer » et « OK »***

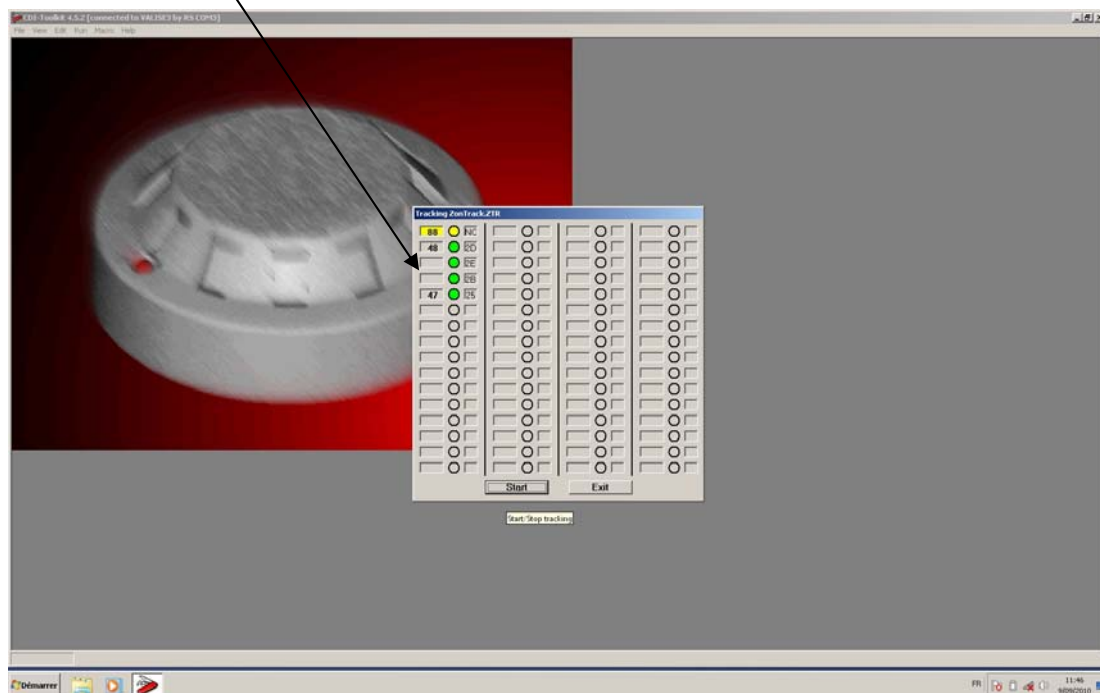
**sa B.E.S.S.E.R.**

Bureau d'Etudes de Systèmes de Sécurité Electroniques - Recherche & Développement  
26a rue Principale, L-9980 WILWERDANGE  
Tél : (00352) 26.95.72.12 Fax : (00352) 26.95.74.13

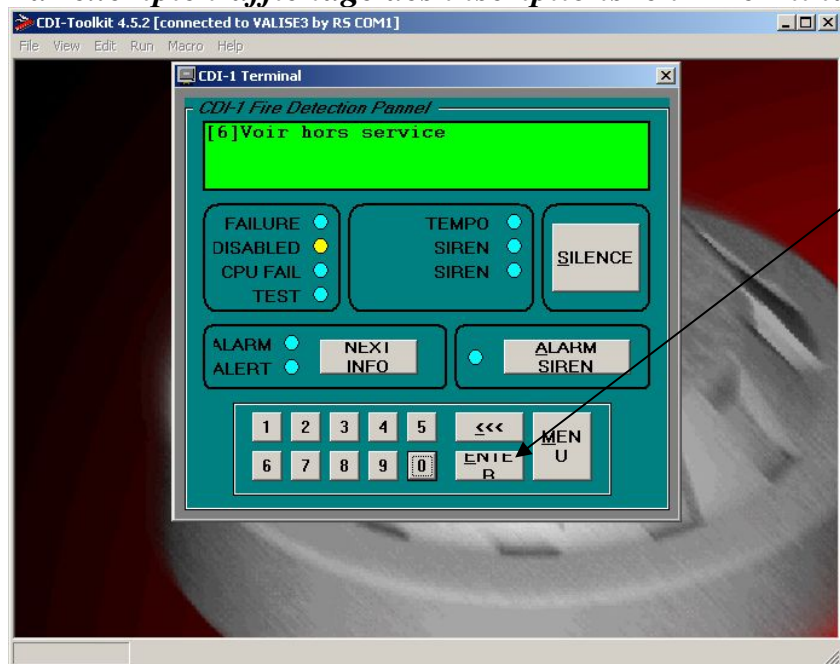
4) Selon les versions de windows 7 , il arrive que la résolution soit agrandie à 125% automatiquement .

Cela peut poser des problèmes de dysfonctionnement au niveau de l'affichage des différentes fenêtres.

Par exemple comme ci-dessous tous les numéros de Lin ne s'affichent pas.



Par exemple l'affichage des inscriptions en « Terminal » sont écrasées



sa B.E.S.S.E.R.

Bureau d'Etudes de Systèmes de Sécurité Electroniques - Recherche & Développement

26a rue Principale, L-9980 WILWERDANGE

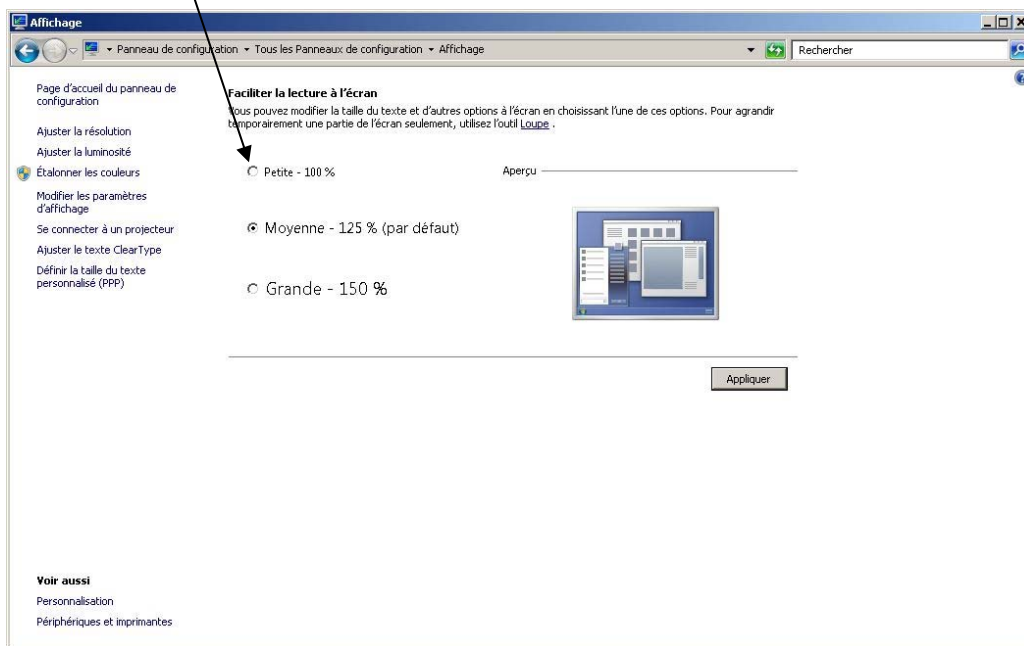
Tél : (00352) 26.95.72.12 Fax : (00352) 26.95.74.13

## ***POUR REMEDIER A CE PROBLEME IL FAUT :***

***Ce rendre dans Panneau de configuration -> affichage.***

***Sélectionner « Petite 100% » et faire appliquer***

***Fermer la session et la relancer pour reconfigurer l'affichage avec les nouveaux paramètres.***



## **Conclusion :**

***Après avoir suivi les consignes des points 1 à 4 ,aucun dysfonctionnement n'a été constaté en utilisant les fonctions du toolkit sous w7 .***

***Cette configuration W7/Toolkit est utilisée en permanence par le R&D afin de tester au mieux et dans un contexte réel cette combinaison.***

***Les mêmes remarques s'appliquent pour le programme Linbox , Winbip et Pc terminal***

---

**sa B.E.S.S.E.R.**

Bureau d'Etudes de Systèmes de Sécurité Electroniques - Recherche & Développement  
26a rue Principale, L-9980 WILWERDANGE  
Tél : (00352) 26.95.72.12 Fax : (00352) 26.95.74.13